

Legierungszuschläge Januar 2020 in €/kg

Basis Outokumpu

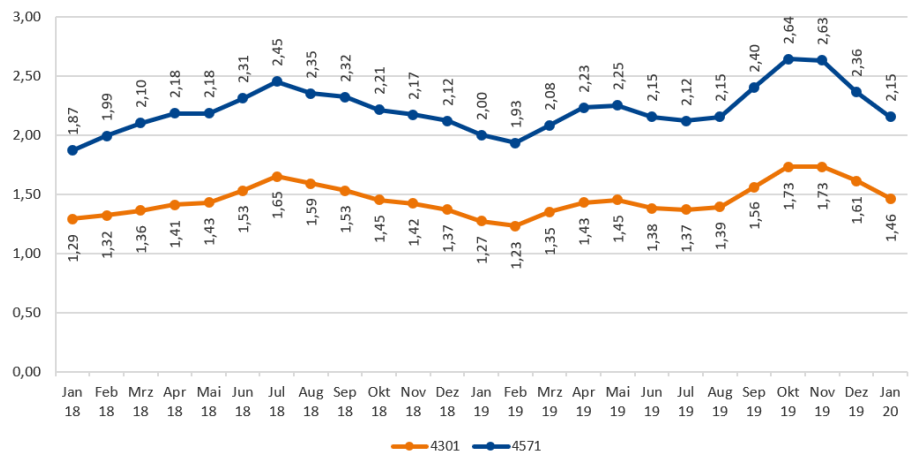
Werkstoff	Rohre Geschw.	Rohre Nahtlos	Hohl-Stahl	Bleche	Stab Gewalzt	Stahl Blank	Werkstoff
1.4006					0,56	0,62	1.4006
1.4016				0,57	0,55	0,61	1.4016
1.4021				0,53	0,48	0,54	1.4021
1.4024					0,49	0,54	1.4024
1.4034				0,53	0,50	0,56	1.4034
1.4057					0,74	0,82	1.4057
1.4104					0,58	0,65	1.4104
1.4112					0,75	0,84	1.4112
1.4122					0,79	0,88	1.4122
1.4301	1,67	2,63	2,37	1,46	1,59	1,78	1.4301
1.4305					1,59	1,78	1.4305
1.4306	1,86	2,63	2,37	1,62	1,83	2,05	1.4306
1.4310				1,61	1,50	1,69	1.4310
1.4162				0,86			1.4162
1.4401/4	2,42	3,48	3,13	2,11	2,29	2,56	1.4401/4
1.4435	2,68	3,94	3,54	2,37	2,58	2,89	1.4435
1.4462	2,02	2,39	2,17	1,75	1,74	1,95	1.4462
1.4529				4,60	4,71	5,27	1.4529
1.4539	4,43	5,95	5,40	3,83	4,22	4,75	1.4539
1.4541	1,83	2,62	2,45	1,59	1,73	1,93	1.4541
1.4542					1,30	1,45	1.4542
1.4548					1,44	1,62	1.4548
1.4571	2,45	3,52	3,17	2,15	2,27	2,54	1.4571
1.4509				0,70			1.4509
1.4828	2,18	2,84	2,58	1,90	1,99	2,23	1.4828
1.4841		4,13	3,74	2,76	3,03	3,40	1.4841

Rohrzubehör:

1.4541
1.4571

48 %
53 %

Legierungszuschläge Bleche in €/kg



Alle Angaben ohne Gewähr

www.bucher-stahl.de

