

# Legierungszuschläge Februar 2020 in €/kg

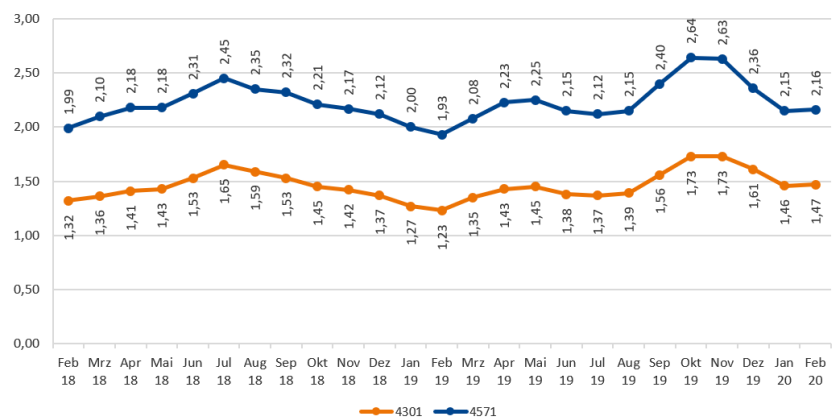
## Basis Outokumpu

Werkstoff	Rohre Geschw.	Rohre Nahtlos	Hohl-Stahl	Bleche	Stab Gewalzt	Stahl Blank	Werkstoff
1.4006					0,57	0,63	1.4006
1.4016				0,57	0,56	0,62	1.4016
1.4021				0,53	0,50	0,55	1.4021
1.4024					0,50	0,55	1.4024
1.4034				0,54	0,52	0,57	1.4034
1.4057					0,75	0,84	1.4057
1.4104					0,60	0,67	1.4104
1.4112					0,77	0,86	1.4112
1.4122					0,81	0,90	1.4122
<b>1.4301</b>	<b>1,68</b>	<b>2,38</b>	<b>2,15</b>	<b>1,47</b>	<b>1,59</b>	<b>1,79</b>	<b>1.4301</b>
1.4305					1,59	1,79	1.4305
1.4306	1,87	2,39	2,16	1,63	1,85	2,07	1.4306
1.4310				1,62	1,52	1,70	1.4310
1.4162				0,87			1.4162
1.4401/4	2,44	3,12	2,81	2,12	2,32	2,60	1.4401/4
1.4435	2,70	3,51	3,15	2,45	2,61	2,93	1.4435
1.4462	2,03	2,33	2,11	1,76	1,77	1,98	1.4462
1.4529				4,60	4,78	5,35	1.4529
1.4539	4,46	5,46	4,95	3,98	4,28	4,81	1.4539
1.4541	1,85	2,38	2,24	1,60	1,74	1,96	1.4541
1.4542					1,25	1,40	1.4542
1.4548					1,44	1,62	1.4548
<b>1.4571</b>	<b>2,47</b>	<b>3,15</b>	<b>2,84</b>	<b>2,16</b>	<b>2,29</b>	<b>2,57</b>	<b>1.4571</b>
1.4509				0,71			1.4509
1.4828	2,19	2,57	2,33	1,91	2,01	2,25	1.4828
1.4841		3,70	3,36	2,77	3,05	3,42	1.4841

### Rohrzubehör:

**1.4541 48 %**  
**1.4571 54 %**

Legierungszuschläge Bleche in €/kg



Alle Angaben ohne Gewähr

